



CATÁLOGO 2022/23



ÍNDICE

SILLAS MANUALES

Linea Ki Mobility

Catalyst 4	04
Catalyst 5VX	04
Catayst 5	04
Catalyst 5 Ti	04
Catalyst Hemi	05
Catalyst 5 Reclinable	05
Tsunami	05
Rogue	05
Liberty FT	06
Focus	06
Ethos	07

Linea Fibra de Carbono

Helio	08
Veloce	08
Apex	08

Linea Estándar

G5 Aluminio Modular	09
Comfort Chair R136	09
Comfort Chair R106	09
G4 60/20 Aluminio	10
G4 30/20 Aluminio	10
30/20 Aluminio	10
60/20 Aluminio	10
50cm Reforzada	10
30/20 Super Reforzada	10
60/20 Super Reforzada	10
L470 Aluminio Reforzada	10

Dispositivos Motorizados

Power Pack	11
Firefly 2.5	11
Joywheel	11

SILLAS MOTORIZADAS

MX1	13
MX4	13
KP	13
KP Child	13
MX2	14
P310	14
P327 Reforzada	14
Ergo Travel	14
Light I	15
Light II	15
Rampas	15
Blazer	16

Blazer Tilt	16
P323	17
P323 Full	17
Ergo Stand	18
MX6	18

Linea EVO

Lectus	19
Mid	19
Altus	20

Linea Pride Mobility

Go Chair	21
Jazzy ES	21
Jazzy Air 2	21
GoGo Plegable	22
GoGo Traveller Elite	22
GoGo Sport	22
Zero Turn	22
Victory LX Sport	23
Sillón Reclinable Lift	23

ACCESORIOS

Almohadón 1 Valvula	25
Almohadón Starlock	25
Almohadón MatrX Libra	26
Respaldo MatrX Elite II contomo estándar	26
Respaldo MatrX Elite II contomo profundo	26
Respaldo MX2	26
Almohadón AXIOM G	27
Almohadón Visco	27
Respaldo PB-PL-DL	27
Apoya cabeza Profit	28
Apoya cabeza Elan 4 pts.	28
Respaldo Tarta Emys	28
Tabla de Transferencia	29
Accesorios Varios	29

BAÑO

Linea RAZ

Silla Higiénica Jazz AP	31
Silla Higiénica Jazz SP	31
Silla Higiénica Raz AT	32

Linea Estandar

Silla Higiénica c/ Tilt HS	32
Silla Higiénica Reclinable	32
Sillas de baño	33

Banquetas de baño	34
Elevadores de inodoro	34

DORMITORIO

Colchón de aire Starmatt	35
Colchón Moviair I	35
Mesa rodante ECO	35
Mesa rodante Premium	35
Disco p/ transferencia	35
Cama eléctrica MV3000	36
Cama eléctrica Semi-Full	36
Elevador eléctrico estandar	36
Elevador hidráulico estandar	37
Elevador hidráulico H103	37
Elevador Akuakalda	37

Linea Nausicaa

Elevador Blue Flyer Compact	38
Elevador Blue Flyer Estandar	38
Elevador Flyer	39
Elevador Flyer XL	40
Elevador Blue Way Up	41

AYUDA PARA CAMINAR

Andador Plegable	43
Andador Multiplegable	43
Andador con asiento	43
Andador c/ asiento lujo plus	43
Andador 2en1 convertible	43
Andador antebraqueal	43
Andador con asiento lujo	43
Andador de rodilla	43

COTIZACIONES, CONSULTAS Y PEDIDOS:

- **Ortopedias - Distribuidores**
mayoristas@casaescalada.com.ar
- **Instituciones - Obras sociales**
info@casaescalada.com.ar
- **Particulares**
consultas@casaescalada.com.ar



Silas

**MA
NUA
LES**





CATALYST 4

DETALLE TÉCNICO

Silla de ruedas ultraliviana plegable en aluminio 7000 y doble cruce-ta sistema Catalyst. Apoya brazos Rebatibles. Eje para extracción rápida de ruedas. Ruedas traseras de 18 rayos Maxx Performance con cubiertas Poly Aire, Ruedas delanteras de 15 x 4 cm.



ESPECIFICACIONES

Ancho asiento: 41/46/51 cm
Profundidad asiento: 41/46 cm
Peso transporte desde: 7.25 kg
Capacidad de peso / HD: 113/158 kg
Material: Aluminio 7000



CATALYST 5VX

DETALLE TÉCNICO

Silla de ruedas ultraliviana plegable en aluminio 7000 y doble cruce-ta ovalizada sistema Catalyst. Centro de gravedad regulable y eje para extracción rápida de ruedas. Apoya brazos regulables en altura y desmontables tipo T-Arm, apoya pies rebatibles in-out y desmontables. Ruedas traseras de 18 rayos Maxx Performance con cubiertas Schwalbee Downtown y ruedas delanteras de 15 x 4 cm. Opcional ruedas anti vuelcos.



ESPECIFICACIONES

Ancho asiento: 36-56 cm
Profundidad asiento: 36-51 cm
Peso transporte desde: 6.3 kg
Capacidad de peso / HD: 135/158 kg
Material: Aluminio 7000



CATALYST 5

DETALLE TÉCNICO

Silla de ruedas ultraliviana construida en aluminio 7000, plegable. Doble cruceta sistema Catalyst. Centro de gravedad regulable hasta 10 cm y eje de extracción rápida de ruedas. Ruedas traseras de 18 rayos Maxx Performance. Apoya brazos T- Arm o Tubulares con protector lateral de aluminio.



ESPECIFICACIONES

Ancho asiento: 36-56 cm
Profundidad asiento: 36-51 cm
Peso transporte desde: 5.80 kg
Capacidad de peso / HD: 135/158 kg
Material: Aluminio 7000



CATALYST 5 TITANIO

DETALLE TÉCNICO

Silla de ruedas ultraliviana construida en Titanio, plegado lateral. Doble cruceta sistema Catalyst. Centro de gravedad ajustable. Ruedas delanteras de 5" x 1,5" o 6" x 1,5" con horquillas performance. Ruedas traseras Maxx con cubiertas Marathon Plus. Apoya brazos T- Arm o Tubulares con protector lateral de aluminio.



ESPECIFICACIONES

Ancho asiento: 36-56 cm
Profundidad asiento: 36-51 cm
Peso transporte desde: 4.95 kg
Capacidad de peso / HD: 135/158 kg
Material: Titanio



CATALYST HEMI

DETALLE TÉCNICO

Silla de ruedas con sistema de comando unimanual. Doble cruceta ovalizada sistema Catalyts, cuadro plegable en aluminio 7000. Apoya pies rebatibles in-out y desmontables. Apoya brazos regulables en altura y desmontables. Ruedas traseras de 18 rayos Maxx Performance con cubiertas Poly antipinchaduras. Ruedas delanteras de 15 por 4 cm macizas. Camber de ruedas ajustable 0° a 4°. Eje de extracción rápida.



ESPECIFICACIONES

Ancho asiento: 36-56 cm
 Profundidad asiento: 36-51 cm
 Peso transporte desde: 6 kg
 Capacidad de peso / HD: 135/158 kg
 Material: Aluminio 7000



CATALYST 5 RECLINABLE

DETALLE TÉCNICO

Silla de ruedas ultra liviana con respaldo reclinable mediante dos pistones hidráulicos, cuadro plegable en aluminio 7000 con una capacidad de peso de hasta 135 kg, doble cruceta sistema Catalyst Centro de gravedad regulable de 10 cm y eje para extracción rápida de ruedas. Ruedas traseras de 18 rayos Maxx Performance. Respaldo de aluminio Axiom.



ESPECIFICACIONES

Ancho asiento: 36-56 cm
 Profundidad asiento: 36-51 cm
 Peso transporte desde: 10 kg
 Capacidad de peso / HD: 135/158 kg
 Material: Aluminio 7000



TSUNAMI

DETALLE TÉCNICO

Silla de ruedas ultraliviana, cuadro rígido de aluminio 7000, plegado frontal, eje para extracción rápida de ruedas, apoya brazos tubulares desmontables, protectores laterales de aluminio, ruedas delanteras macizas de 15 cm y traseras de 18 rayos Maxx Performance con cubiertas de alta presión.



ESPECIFICACIONES

Ancho asiento: 36-56 cm
 Profundidad asiento: 36-51 cm
 Peso transporte desde: 5.8 kg
 Capacidad de peso / HD: 113/158 kg
 Material: Aluminio 7000



ROGUE

DETALLE TÉCNICO

Silla ultraliviana en aluminio 7000, cuadro rígido RG de plegado frontal con bloqueo, sistema Relax en respaldo, eje para extracción rápida de ruedas y regulación al detalle del centro de gravedad. Apoya brazos tubulares desmontables, abatibles y regulables en altura. Protectores laterales desmontables de aluminio. Apoya pies único, en aluminio con regulación en altura y ángulo. Cubiertas de alta presión, ruedas delanteras de 10/12,5/15 cm y 4 cm de ancho y traseras de 18 rayos Maxx Performance.

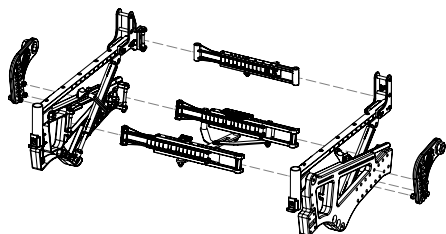


ESPECIFICACIONES

Ancho asiento: 36-56 cm
 Profundidad asiento: 36-51 cm
 Peso transporte desde: 4.8 kg
 Capacidad de peso / HD: 124/158 kg
 Material: Aluminio 7000



El ancho del marco, la profundidad del marco, la altura del respaldo, la altura del asiento y del piso son todos fácilmente ajustables. Adaptar la silla para la entrega o en respuesta a las necesidades del usuario nunca ha sido tan fácil en una silla con tilt para adultos.



LIBERTY FT ES INDEPENDENCIA

DISEÑO MODULAR

PROPULSIÓN



POSICIONAMIENTO



PORTABILIDAD



DETALLE TÉCNICO

Silla de ruedas ultraliviana plegable con tilt de 0° a 20°. Sistema modular de ajuste de ancho y profundidad del asiento. Incluye ajuste del Centro de Gravedad y respaldo rebatible frontalmente para transporte. Frenos con extensiones desmontables. Ruedas traseras con sistema quick-release.



ESPECIFICACIONES

Ancho : 36-56 cm
Profundidad asiento: 36-51 cm
Peso transporte desde: 11.7 kg
Capacidad de peso: 113 kg

FOCUS

MECANISMO DE BASCULACIÓN REDISEÑADO

La rotación compleja de la Focus CR está controlada por nuestro más sencillo mecanismo de basculación totalmente rediseñado. El ruteo de los cables se halla ahora dentro del cuadro del asiento y utiliza un cable más corto.

¿El resultado? Casi no requiere ajustes de cables.



DETALLE TÉCNICO

Silla de ruedas Postural construida en aluminio 7000 con sistema Tilt balanceado de doble centro de rotación, tilt positivo 50°, tilt negativo 5°. Accionamiento de tilt a pedal. Chasis ajustable en ancho y profundidad. Respaldo rebatible reclinable en 7 posiciones en forma manual. Ruedas traseras de 40 cm de diámetro con cubiertas antipinchaduras y extracción rápida, freno de comando único accionado desde pedal. Ruedas delanteras de 15 x 5 cm de ancho antipinchadura.



ESPECIFICACIONES

Ancho : 36-56 cm
Profundidad asiento: 36-56 cm
Peso transporte: 15 kg
Capacidad de peso: 136 kg

ETHOS

Su tecnología de absorción de vibraciones científicamente probada, disminuye los impactos que el cuerpo recibe, proveyendo un andar tan suave que hace desaparecer grietas y desniveles en cada propulsión. Todo esto combinado con un excepcional diseño de cuadro rígido más bajo, que da como resultado un andar de alto desempeño. Ethos provee una combinación incuestionable de calidad.

UNA DIFERENCIA QUE SE **VE**.
UN MEJOR DISEÑO QUE SE **SIENTE**.



DESEMPEÑO SENSIBLE

OPTIMIZACIÓN ICÓNICA

ISO TECH

Controle todo, desde cómo se sienta, cómo luce, cómo interactúa con el entorno y la calidad del andar. Innumerables combinaciones de colores y optimizaciones incomparables que crean un andar adaptable al estilo de vida del usuario.

DETALLE TÉCNICO

Silla de ruedas ultraviana construida en Aluminio 7000, cuadro rígido con sistema ISO TECH para aislamiento de las vibraciones. Respaldo de plegado frontal con sistema Relax. Regulación de centro de la gravedad.

ESPECIFICACIONES



Ancho asiento: 30-51 cm
Profundidad asiento: 36-51 cm

Peso transporte: 5.28 kg
Capacidad de peso: 124 kg





HELIO

DETALLE TÉCNICO

Silla de ruedas ultraliviana para usuarios activos, estructura plegable en **fibra de carbono T700**. Con cuadro sistema mantis de ultrarigidez y apoya pies rebatibles.



ESPECIFICACIONES

Ancho asiento : 36-56 cm
 Profundidad asiento: 36-51 cm
 Peso transporte desde: 4.3 kg
 Capacidad de peso / HD: 120/159 kg



VELOCE

DETALLE TÉCNICO

Silla de ruedas ultraliviana para usuarios activos, estructura plegable en **fibra de carbono T700**. Con cuadro sistema mantis de ultrarigidez y marco frontal fijo.



ESPECIFICACIONES

Ancho asiento: 36-51 cm
 Profundidad asiento: 36-51 cm
 Peso transporte desde: 5.4 kg
 Capacidad de peso / HD: 120/159 kg



APEX

DETALLE TÉCNICO

Silla de ruedas ultraliviana en **fibra de carbono T700**, cuadro rígido de plegado frontal. Regulación al detalle del centro de gravedad



ESPECIFICACIONES

Ancho asiento: 36-56 cm
 Profundidad asiento: 36-51 cm
 Peso transporte desde: 4.4 kg
 Capacidad de peso: 120 kg

ONLINE



Conocé más características y especificaciones de los modelos de sillas construidas en fibra de carbono ingresando en nuestra web www.casaescalada.com.ar





G5 ALUMINIO MODULAR

DETALLE TÉCNICO

Silla de ruedas plegable en aluminio 6061, sistema modular. Profundidad ajustable 40-50 cm. Ruedas traseras neumáticas de 60 cm y delanteras de 20cm macizas. Eje de extracción rápida (quick release) Placa reguladora del centro de gravedad. Apoya brazos desmontables y rebatibles, regulables en altura. Apoya pies rebatibles, regulables en altura y ángulo. Ruedas antivuelco.

móvicare

ESPECIFICACIONES

Ancho asiento: 38/41/43/46 cm
Profundidad asiento: 40-50 cm
Peso de transporte: 11.4 kg
Capacidad de peso: 110 kg



COMFORT CHAIR R-136

DETALLE TÉCNICO

Silla de ruedas comfort con inclinación de 90° a 135° y basculación Tilt 0° a 30° mediante dos pistones hidráulicos. Apoya brazos regulables en altura. Apoya pies rebatibles y elevables con contenciones laterales acolchadas. Asiento y respaldo rígido modular. Apoya cabeza acolchado regulable en altura y profundidad. Ruedas delanteras de 17.5 cm y ruedas traseras de 30 cm.

merits

ESPECIFICACIONES

Ancho asiento: 41/46/51 cm
Profundidad asiento: 46/51cm
Peso total: 42 kg
Capacidad de peso: 125 kg



COMFORT CHAIR R-106

DETALLE TÉCNICO

Silla de ruedas comfort con inclinación de 90° a 135° y basculación Tilt 0° a 30° mediante dos pistones hidráulicos. Apoya brazos regulables en altura. Apoya pies rebatibles y elevables con contenciones laterales acolchadas. Asiento y respaldo rígido modular. Apoya cabeza acolchado regulable en altura y profundidad. Ruedas delanteras de 17.5 cm y ruedas traseras de 60 cm

merits

ESPECIFICACIONES

Ancho asiento: 41/46/51 cm
Profundidad asiento: 41/51 cm
Peso total: 45 kg
Capacidad de peso: 125 kg



ONLINE

Conocé más características de todas las sillas de ruedas manuales entrando en nuestra web www.casaescalada.com.ar



G4 60/20 ALUMINIO

Ancho asiento	40/45 cm
Profundidad asiento	43 cm
Peso total	15 kg
Capacidad de peso	110 kg
Material	Aluminio



REFORZADA 50CM

Ancho asiento	50 cm
Profundidad asiento	46 cm
Peso total	25 kg
Capacidad de peso	150 kg
Material	Acero



G4 30/20 ALUMINIO

Ancho asiento	40/45 cm
Profundidad asiento	43 cm
Peso total	15 kg
Capacidad de peso	110 kg
Material	Aluminio



30/20 SUPER REFORZADA

Ancho asiento	51 cm
Profundidad asiento	45 cm
Peso total	24 kg
Capacidad de peso	180 kg
Material	Acero



30/20 ESTANDAR

Ancho asiento	41/46 cm
Profundidad asiento	41 cm
Peso total	17 kg
Capacidad de peso	100 kg
Material	Acero



60/20 SUPER REFORZADA

Ancho asiento	51/56 cm
Profundidad asiento	45 cm
Peso total	28 kg
Capacidad de peso	180 kg
Material	Acero



60/20 ESTANDAR

Ancho asiento	41/46 cm
Profundidad asiento	41 cm
Peso total	19 kg
Capacidad de peso	100 kg
Material	Acero



L470 ALUMINIO REFORZADA

Ancho asiento	51 cm
Profundidad asiento	45 cm
Peso total	17.3 kg
Capacidad de peso	182 kg
Material	Aluminio

dispositivos MOTORIZADOS

Diferentes sistemas de ayuda a la propulsión livianos y rápidos, ideal para usuarios que quieren mantener una vida activa.



POWER PACK

DETALLE TÉCNICO

Adaptable a casi cualquier silla de ruedas manual de 41-56 cm de ancho de asiento. Permite empujar al paciente sin realizar ningún esfuerzo. Diseño de ruedas gemelas con una capacidad de peso de 136 kg y una tracción mucho mayor en el césped. Con velocidades de hasta 5 km/h y un rango de hasta 16 km. Interruptor de dirección hacia adelante y hacia atrás. Diseño, pantalla y tablero nuevos en la parte superior, fácil de usar. Indicador de batería y bocina añadidos. Peso total: 14 kg.

merits



FIREFLY 2.5

DETALLE TÉCNICO

Dispositivo de manejo motorizado handbike para sillas de ruedas. Velocidad máxima 19 km/h. Batería de Litio de 36 v 6.6 AH. Rueda neumática de 32 cm (12.5cm X 2.25cm). Motor 350 W. Peso de transporte 8.5 kg.

RIO
MOBILITY



JOY WHEEL

DETALLE TÉCNICO

Kit de ruedas Joy que convierte una silla de ruedas estándar en una eléctrica. Selector de mando manual o electrónico. Fácil montaje. Ruedas con sistema Quick Release de 12", 24" y 20"(todoterreno). Motor DC 200 Vatios. Batería de Litio 24V. Estuche para baterías anexas a respaldo. Cargador "fast charge". Tiempo de carga aproximado 3 horas. Autonomía de 20 kms. (basado en usuario de 75 kg de peso y conducción en terreno llano). 5 niveles de velocidad. Joystick que permite visualizar nivel de velocidad seleccionado y carga de la batería. Peso máximo de usuario 100 kg.



II

SI

motorizadas

LLAS

O





¡NUEVA!

BLAZER

Esta silla de ruedas motorizada con tracción trasera es altamente maniobrable y fácil de manejar tanto en interiores como en exteriores. Es suave y fácil de navegar a través de puertas, ascensores o espacios reducidos. La Blazer está aprobada para la prueba de choque para el transporte en un vehículo de acuerdo con la norma ISO 7176-19.

El diseño compacto y el respaldo plegable hacia adelante sin herramientas hacen que esta silla de ruedas sea ideal tanto para almacenamiento como para el transporte.



DETALLE TÉCNICO

Silla motorizada de tracción posterior con chasis rígido. Suspensión. Motores de 530 W, Velocidad de hasta 10 km/h. Ruedas delanteras de 23 cm y traseras de 36 cm. Apoya brazos ergonómicos rebatibles y regulables en altura. Apoya pies rebatibles in-out y regulables en altura, Joystick rebatible. Ángulo de respaldo ajustable 3° a 12° y profundidad de asiento ajustable de 40-50 cm. Paquete de Luces de led. Ruedas antivuelco. Baterías de 50 AH.

ESPECIFICACIONES

Ancho asiento: 41/46 cm
 Profundidad asiento: 40-50cm
 Peso total: 91 kg
 Capacidad de peso: 136 kg



¡NUEVA!

BLAZER TILT

Gracias a los apoya brazos ajustables y rebatibles y los apoya pies rebatibles y desmontables, la BLAZER TILT hace que sea más fácil subir y bajar de la silla de ruedas o acercarse a una mesa, permitiendo transferencias cómodas y simples.



DETALLE TÉCNICO

Silla motorizada de tracción posterior con chasis rígido. Tilt motorizado hasta 25° y suspensión. Motores de 530 W. Velocidad de hasta 10 km/h. Apoya brazos ergonómicos rebatibles y regulables en altura. Apoya pies rebatibles in-out y regulables en altura, Joystick rebatible. Ángulo de respaldo ajustable 3° a 12° y profundidad de asiento ajustable de 40-50 cm. Apoya cabeza regulable en altura. Ruedas delanteras de 23 cm y traseras de 36 cm. Ruedas antivuelco. Luces led

ESPECIFICACIONES

Ancho asiento: 41/46 cm
 Profundidad asiento: 40-50 cm
 Peso total: 93 kg
 Capacidad de peso: 136kg

P323

La silla motorizada P323 es totalmente modular, su asiento y respaldo de aluminio son regulables de 40 a 50 cm de ancho y profundidad. Dispone de tracción central con una velocidad máxima de 8km/h. Tilt de 0° a 55° y reclinación de 90° a 150°, ambos movimientos motorizados con freno inteligente, regenerativos y frenos electromagnéticos.



DETALLE TÉCNICO

Silla motorizada Rehab Seat con asiento y respaldo modular. Apoya cabeza regulable. Asiento y respaldo regulables de 40 a 50 cm de ancho y profundidad. Reclinación electrónica de 90° a 150° y Tilt electrónico de 0° a 55°. Tracción central con ruedas de 36 cm de diámetro. Baterías de 62 AH de ciclo profundo. Respaldo y asiento rígidos con almohadones incorporados. Pedana única con soporte de pantorrilla. Velocidad máxima 8km/h.

ESPECIFICACIONES

Ancho asiento: 41/46/51 cm
 Profundidad asiento: 41/46/51 cm
 Capacidad de peso: 140 kg

P323 FULL

DETALLE TÉCNICO

Silla motorizada Rehab Seat con asiento y respaldo modular. Apoya cabeza regulable. Asiento y respaldo regulables de 40 a 50 cm de ancho y profundidad. Reclinación electrónica de 90° a 150° y Tilt electrónico de 0° a 55°. Elevación de asiento de hasta 30 cm y Elevación de piernas Motorizada mediante dos paletas individuales con soporte para pantorrilla. Tracción central con ruedas de 36 cm de diámetro. Baterías de 62 Amperes de ciclo profundo. Respaldo y asiento rígidos con almohadones incorporados. Velocidad máxima 8km/h.

ESPECIFICACIONES

Ancho asiento: 41/46/51 cm
 Profundidad asiento: 41/46/51 cm
 Capacidad de peso: 140 kg

ACCESORIOS SILLAS P323



Controles de tronco



Apoya pies elevables



Reclinación motorizada hasta 150°



Tilt motorizado hasta 55°



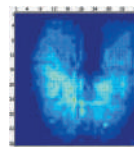
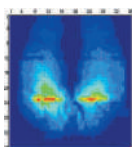
ERGO STAND

Ergo Stand es una silla de ruedas altamente maniobrable con el exclusivo sistema de asiento S-Ergo y de una tracción delantera de solo 62 cm de ancho. Compacta y diseñada para poder moverse en espacios reducidos cómodamente.



ASIENTO S-Ergo

Este nuevo sistema de asiento ergonómico en forma de S proporciona un alivio en la presión debido a la correcta distribución del peso, lo que incrementa la estabilidad y previene deslizamientos.



Reduce el deslizamiento



Distribución de la presión

DETALLE TÉCNICO

Silla de ruedas motorizada con Bipedestación electrónica. Tracción delantera. Reclinación electrónica hasta 120°. Asiento anatómico S-Ergo. Ruedas delanteras de 36 cm y traseras de 15 cm. Antipinchaduras. Apoya brazos ergonómicos regulables en altura. Apoya cabeza. Baterías 50AH. Joystick rebatible. Velocidad máxima de 9km/h.

karma

ESPECIFICACIONES

Ancho asiento: 40/45/50 cm
Profundidad asiento: 41-46cm
Capacidad de peso: 135 kg

MX6

La silla motorizada MX6 es una silla robusta, su asiento y respaldo de aluminio son regulables de 40 a 56 cm de ancho y profundidad de 40-50 cm. Dispone de tracción posterior con una velocidad máxima de 8km/h.

Tilt de 2° a 45° y reclinación de 90° a 130°, ambos movimientos motorizados. Freno inteligente, regenerativos y frenos electromagnéticos.



Reclinación motorizada hasta 130°



Tilt motorizado hasta 45°

DETALLE TÉCNICO

Silla de ruedas motorizada de tracción trasera. Asiento ajustable de 40 a 56 cm en ancho y en profundidad de 40 a 50 cm. Tilt electrónico 0° a 45° y Reclinación de 90° a 130°. Joystick VR2 rebatible. Velocidad máxima 8 km/h. Ruedas traseras de 36 cm y delanteras de 23 cm. Baterías 62 AH.

merits

ESPECIFICACIONES

Ancho asiento: 40-56 cm
Profundidad asiento: 40-50 cm
Capacidad de peso: 150 kg

LINEA EVO

SILLAS MOTORIZADAS CON MÚLTIPLES FUNCIONES ELÉCTRICAS

Con su diseño moderno, las sillas de ruedas motorizadas de alta gama Evo tienen amplias opciones de conexión para tomar el control del medio ambiente. Los soportes biomecánicos para piernas y brazos facilitan al usuario realizar transferencias. La línea Evo se caracteriza por la combinación de movilidad con potencia y soporte de asiento individual

EVO LECTUS

DETALLE TÉCNICO

Silla de ruedas motorizada de tracción delantera con Gyro module, suspensión ajustable en las 4 ruedas. Joystick R-net expandible. Sistema de Asiento Lectus totalmente configurable. 4 funciones motorizadas: Tilt 0° a 50°, Reclinación biomecánica 90° a 180°, Elevación de asiento hasta 40 cm. Apoya piernas de plataforma central elevables. Apoya cabeza, soporte de pantorri-las y cinturón pélvico. Baterías de 80 Amperes. Velocidad hasta 12 km/h.

ESPECIFICACIONES

Ancho asiento: 40-60 cm
Profundidad asiento: 42-52 cm
Capacidad de peso: 136 kg



EVO MID

DETALLE TÉCNICO

Silla de ruedas motorizada de Tracción central, suspensión independiente y ajustable en las 6 ruedas. Joystick R-net expandible. Sistema de Asiento Lectus totalmente configurable. Apoya cabeza. Funciones motorizadas: Tilt 0° a 50°, Reclinación biomecánica 90° a 180°, Elevación de asiento hasta 30 cm y apoya piernas elevables. Baterías de 80 Amperes. Luces incorporadas. Velocidad hasta 12,5 km/h.

ESPECIFICACIONES

Ancho asiento: 42-52 cm
Profundidad asiento: 42-62 cm
Capacidad de peso: 136 kg



BIPEDESTACIÓN

EVO ALTUS

Si vivir de forma independiente es el objetivo final, ser capaz de levantarse es un paso importante. La EVO Altus (EVO-ALT) está especialmente diseñada para ayudar a aquellos que tienen el control corporal muy limitado para lograr este paso. La silla proporciona no sólo una, sino tres maneras diferentes de levantarse: **sentado a parado, reclinado a parado y recostado a parado.**



Elevación hasta 40 cm



Reclinación motorizada 180°

BipeDESTACIÓN



DETALLE TÉCNICO

Silla de ruedas motorizada de tracción delantera con Gyro module, suspensión ajustable en las 4 ruedas. Joystick R-net expandible. Sistema de Asiento Lectus totalmente configurable. 5 funciones motorizadas: Tilt 0° a 50°, Reclinación biomecánica 90° a 180°, Elevación de asiento hasta 40 cm, BipeDESTACIÓN progresiva y Apoya piernas de plataforma central elevables. Soporte de pecho, apoya cabeza, soporte de pantorillas, soporte para rodillas y cinturón pélvico. Baterías de 80 Amperes. Velocidad hasta 12 km/h.

ESPECIFICACIONES

Ancho asiento: 42-52 cm
 Profundidad asiento: 40-60 cm
 Capacidad de peso: 136 kg

ACCESORIOS PARA SILLAS LINEA EVO



Controles laterales de cadera



Controles laterales de tronco



Manejo por acompañante



Mesa Joystick rebatible



Dispositivo de manejo con mentón

PRIDE MOBILITY

sillas & scooters



GO CHAIR

DETALLE TÉCNICO

Silla de ruedas motorizada compacta para uso interno y transporte. Demontable en varias piezas (parte + pesada 16 Kg). Asiento giratorio. Apoya pie unico rebatible. Baterías de 18 AH. Velocidad máxima 6 km/h.



ESPECIFICACIONES

Ancho de asiento: 46 cm
 Profundidad asiento: 43 cm
 Peso transporte: 16 kg
 Capacidad de peso: 135 kg



JAZZY ES - PORTABLE

DETALLE TÉCNICO

Silla de Ruedas Motorizada de tracción delantera. Butaca Reclinable con apoya cabeza, giratoria y desmontable. Base desarmable para transporte (parte + pesada 22 kg) . Baterías de 22 AH. Velocidad Máxima 6.5 km/h.



ESPECIFICACIONES

Ancho de asiento: 46 cm
 Profundidad asiento: 40-50 cm
 Peso transporte: 22 kg
 Capacidad de peso: 135 kg



JAZZY AIR 2

DETALLE TÉCNICO

Silla de Ruedas Motorizada de tracción central con suspensión Active-Trac. Asiento elevable hasta 30 cm. Butaca con apoya cabeza y reclinacion de respaldo. Luces led. Velocidad 6.5 km/h



ESPECIFICACIONES

Ancho de asiento: 41/46/50 cm
 Profundidad asiento: 40-50 cm
 Capacidad de peso: 136 kg



GOGO PLEGABLE

DETALLE TÉCNICO

Scooter de 4 ruedas plegable en 1 pieza. Batería de Litio de 11,5 AH. Autonomía de 20 km por carga. Luces led. Peso total 24 kg.



ESPECIFICACIONES

Ancho asiento: 41 cm
Profundidad asiento: 43 cm
Peso total: 24 kg
Capacidad de peso: 113 kg



GOGO TRAVELLER ELITE

DETALLE TÉCNICO

Scooter motorizado de 3 o 4 ruedas desarmable para transporte con baterías de 18 Amperes. Parte más pesada para transporte 15 kg. Velocidad máxima 6.5 km/h.

¡DISPONIBLE
3 RUEDAS!



ESPECIFICACIONES

Ancho asiento: 43 cm
Profundidad asiento: 43 cm
Peso transporte: 15 kg
Capacidad de peso: 136 kg

El diseño compacto de este scooter permite maniobrar fácilmente en espacios reducidos a la vez que proporciona un rendimiento exterior estable.



GOGO SPORT

DETALLE TÉCNICO

Scooter motorizado de 4 ruedas desarmable para transporte con baterías de 18AH. Parte más pesada para transporte 16 kg. Peso máximo del paciente 146 kg. Velocidad máxima 7.5 km/h.



ESPECIFICACIONES

Ancho asiento: 43 cm
Profundidad asiento: 43 cm
Parte más pesada: 20 kg
Capacidad de peso: 146 kg



ZERO TURN

DETALLE TÉCNICO

Scooter motorizado de 4 ruedas desarmable para transporte con baterías de 22 Amperes. Tecnología Zero Turn para giro en espacios Reducidos. Suspensión CTS para uso exterior. Manubrio ergonómico para manejo con una sola mano. Velocidad máxima 9,5 km/h.



ESPECIFICACIONES

Ancho asiento: 43 cm
Profundidad asiento: 43 cm
Peso transporte: 21 kg
Capacidad de peso: 169 kg



VICTORY LX SPORT

DETALLE TÉCNICO

Scooter motorizado de 4 ruedas para uso intenso por exteriores con Amortiguación CTS en las 4 ruedas. Asiento alto con inclinación y apoya cabeza. Neumáticos traseros y delanteros de 25 x 9 cm. Velocidad 13 km/h. Baterías 50 Amperes. Autonomía 30 km.



ESPECIFICACIONES

Ancho asiento: 46 cm
 Profundidad asiento: 46 cm
 Peso transporte: 35 kg
 Capacidad de peso: 180 kg


¡PRODUCTO
 NUEVO!

SILLÓN RECLINABLE LIFT

El asiento de confort total, el primero en la industria, presenta un diseño de resorte único y un asiento de espuma suave de una pieza para una relajación excepcional. Marco de madera compuesto de laminado/madera dura de grado de muebles de ingeniería para mayor resistencia y durabilidad. Sistema de elevación silencioso y suave. Cubiertas estándar para cabeza y brazos. Bolsillos dobles. Control remoto USB con puerto de carga. Actuador de elevación de servicio pesado y mecanismo de tijera. Retardante de fuego.

Reclinación hasta 170°

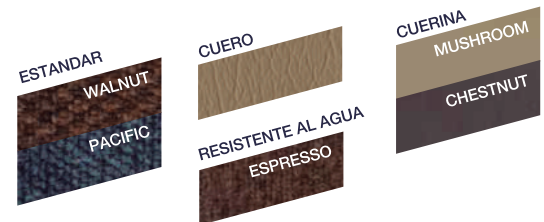


Medidas	Profundidad	Ancho	Capacidad de peso
S	48 cm	46 cm	170 kg 
M	50 cm	50 cm	170 kg
L	56 cm	53 cm	170 kg
XL	56 cm	66 cm	220 kg
XXL	56 cm	76 cm	270 kg

El sistema de mecanismo de tijera brinda una elevación silenciosa y suave que ayuda al usuario a incorporarse fácilmente. Su asiento es de espuma de una pieza y el apoya piernas es fácilmente ajustable ofreciendo así un soporte adicional. Incluye puerto USB y bolsillos dobles para almacenamiento.



¡Su diseño superior de resorte único ofrece durabilidad y resistencia en su rendimiento!



Walnut disponible en todas las medidas. Pacific no está disponible en XXL. Mushroom y Chestnut disponibles en todas las medidas. Pecan y Espresso no están disponibles en XXL.



MX1

DETALLE TÉCNICO

Silla de ruedas motorizada con chasis plegable, apoya brazos regulables en altura y rebatibles, apoya pies rebatibles. Ruedas traseras de 30 cm y delanteras de 20 cm macizas, Joystick PG VSI 50, baterías 12v 34 Amperes. Velocidad máxima 6.4 km/h .

merits

ESPECIFICACIONES

Ancho asiento: 41/46 cm
 Profundidad asiento: 40 cm
 Peso total: 70 kg
 Capacidad de peso: 110 kg



MX4 Reforzada

DETALLE TÉCNICO

Silla de ruedas motorizada con chasis plegable, super reforzado. Apoya brazos regulables en altura y rebatibles, apoya pies rebatibles. Ruedas traseras de 30 cm y delanteras de 20 cm, ambas macizas. Joystick PG VSI 50. Baterías 12V 50 Amperes. Autonomía 20 km. Velocidad máxima 6,4 km/h.

merits

ESPECIFICACIONES

Ancho asiento: 56 cm
 Profundidad asiento: 46 cm
 Peso total: 82 kg
 Capacidad de peso: 160 kg



KP

DETALLE TÉCNICO

Silla de ruedas motorizada plegable fabricada en aluminio. Doble cruce-ta. Respaldo rebatible para transporte. Ruedas traseras de 30 cm y delanteras de 20 cm. Apoya brazos regulables en altura y rebatibles. Apoya pies desmontables y rebatibles. Mecanismo de rápido plegado y extracción de baterías. Joystick VR2 multi-funcional, baterías de 34 Amperes. Velocidad máxima de 6 km/h.

karma

ESPECIFICACIONES

Ancho asiento: 41/46/51 cm
 Profundidad asiento: 46 cm
 Peso total : 67 kg
 Capacidad de peso: 115 kg



KP CHILD

DETALLE TÉCNICO

Silla de ruedas motorizada plegable fabricada en aluminio. Doble cruce-ta. Asiento de 36 cm de ancho. Respaldo rebatible para transporte. Apoya brazos regulables en altura y rebatibles. Ruedas traseras de 30 cm y delanteras de 20 cm. Apoya pies desmontables y rebatibles. Mecanismo de rápido plegado y extracción de baterías. Joystick VR2 multi-funcional, baterías de 22 Amperes. Velocidad máxima de 6 km/h.

karma

ESPECIFICACIONES

Ancho asiento: 36 cm
 Profundidad asiento: 41 cm
 Peso total: 60 kg
 Capacidad de peso: 115 kg



MX2

DETALLE TÉCNICO

Silla de ruedas motorizada con chasis rígido. Profundidad de asiento regulable de 41 a 47 cm. Ruedas traseras de 33 cm y delanteras de 23 cm, ambas macizas de alto impacto. Joystick PG VSI 50. Apoya brazos regulables en altura y ancho. Apoya pies rebatibles y regulables en altura. Baterías 12 V 50 AH. Autonomía 20 km. Velocidad máxima 7 km/h. Paquete de luces incorporado.

merits

ESPECIFICACIONES

Ancho asiento: 41/46 cm
 Profundidad asiento: 41-47 cm
 Peso total: 91 kg
 Capacidad de peso: 130 kg



P310

DETALLE TÉCNICO

Silla de ruedas motorizada Power Base de tracción posterior. Ruedas delanteras de 20 cm y traseras de 25 cm, ambas macizas antipinchaduras. Asiento Capitán con respaldo reclinable de 90° a 120°, apoya brazos rebatibles, Joystick PG VR50. Baterías 34 AH. Velocidad máxima 8 km/h.

merits

ESPECIFICACIONES

Ancho asiento: 46 cm
 Profundidad asiento: 41 cm
 Peso total: 86 kg
 Capacidad de peso: 110 kg



P327 REFORZADA

DETALLE TÉCNICO

Silla de ruedas motorizada Power Base de tracción central. Suspensión delantera y trasera. Ruedas centrales de 30 cm y ruedas delanteras y traseras de 15 cm. Asiento Capitán montado sobre cuatro puntos para mayor estabilidad. Respaldo reclinable de 90° a 120°, apoya brazos rebatibles. Joystick rebatible PG VR50. Baterías 50 AH. Velocidad máxima 8 km/h.

merits

ESPECIFICACIONES

Ancho asiento: 56 cm
 Profundidad asiento: 46 cm
 Peso total: 110 kg
 Capacidad de peso: 180 kg



ERGO TRAVEL

DETALLE TÉCNICO

Silla de ruedas motorizada fabricada en aluminio. Estructura desmontable en 4 partes para el traslado, ninguna parte supera los 26 kg. Asiento S-Ergo. Respaldo ajustable en ángulo. Ruedas traseras de 30 cm y delanteras de 20 cm. Apoya brazos regulables en altura y rebatibles. Apoya pies desmontables y rebatibles. Joystick VR2 multi-funcional, baterías de 22 Amperes. Velocidad máxima de 6 km/h.

karma

ESPECIFICACIONES

Ancho asiento: 44 cm
 Profundidad asiento: 44 cm
 Peso total: 50 kg
 Capacidad de peso: 120 kg

LIGHT I



DETALLE TÉCNICO

Silla de ruedas motorizada construida en aluminio de plegado fácil. Ruedas traseras macizas de 32 cm y delanteras macizas de 17.5 cm. Suspensión delantera. Batería de litio de 12 AH. Autonomía 12km. Peso de transporte 20 kg. Batería Extra de 12 AH opcional para mayor autonomía

móvicare

ESPECIFICACIONES

Ancho asiento: 45 cm
Profundidad asiento: 45 cm
Peso total: 22 kg
Capacidad de peso: 100 kg

LIGHT II



DETALLE TÉCNICO

Silla de ruedas motorizada construida en aluminio de plegado fácil. Ruedas traseras macizas de 32 cm y delanteras macizas de 20 cm. Suspensión delantera. Batería de litio de 12Ah. Autonomía 12km. Peso de transporte 25 kg. Luces led incorporadas. Joystick con pantalla indicadora. Batería extra de 12 Ah opcional para mayor autonomía.

móvicare

ESPECIFICACIONES

Ancho asiento: 45 cm
Profundidad asiento: 44 cm
Peso total: 27 kg
Capacidad de peso: 120 kg

RAMPA PLEGABLE



DETALLE TÉCNICO

La rampa plegable al medio para transportar como una valija. Dispone de manijas y su estructura es de aluminio

ESPECIFICACIONES

Ancho: 76 cm
Largo: 150 cm
Capacidad de peso: 250 kg.



RAMPA 2 GUÍAS

DETALLE TÉCNICO

Rampa para silla de ruedas telescópica de 2 guías. Construida en aluminio.

ESPECIFICACIONES

Opción 1: 150x16 cm
Opción 2: 210x16 cm
Opción 3: 210x26 cm
Capacidad de peso: 230 kg

ONLINE

Conocé más sobre todos los accesorios que buscas para tu silla de ruedas entrando en nuestra página web www.casaescalada.com.ar o visitando nuestras redes sociales





ACCESORIOS
para sillas



ALMOHADÓN 1 VÁLVULA



STAR
CUSHION



DETALLE TÉCNICO

Almohadón de aire de neoprene libre de látex.
Una válvula de inflado.

ESPECIFICACIONES

Ancho: 25-53 cm
Profundidad: 25-53 cm
Perfiles de altura: 5/7/10/12.5 cm

Los almohadones de celdas de aire tradicionales de Star Cushion vienen en alturas de 5 , 7.5, 10 y 12.5 cm. Las celdas de aire flexibles están hechas de neoprene de alta calidad, libre de látex y disponibles en todos los tamaños desde pediátricos a bariátricos.

ALMOHADÓN STARLOCK

La tecnología **CELL LOCK** (bloqueo de aire individualizado en cada celda) permite aislar individualmente cada celda de aire y personalizar el almohadón brindando posicionamiento y mayor protección en caso de daño accidental a las celdas (si las celdas dañadas se bloquean, solo estas pierden aire).

La bomba que sopla aire en los compartimentos situados en la base del almohadón, permite ajustar la estabilidad; además la capacidad de aislar el flujo de aire entre diferentes celdas, ofrece una mejor postura y personalización del posicionamiento del usuario. La válvula de seguridad azul indica que las configuraciones realizadas no cambiarán accidentalmente.



STAR
CUSHION



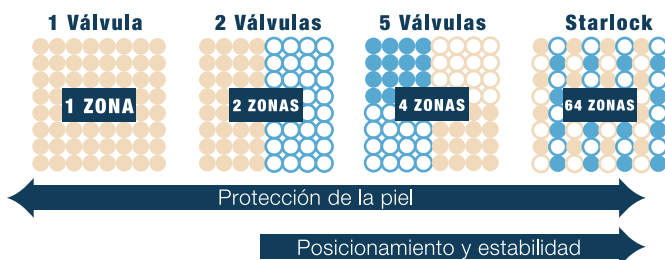
DETALLE TÉCNICO

Almohadón de Aire en neoprene, flotación seca y con bloqueo individual de cada celda sistema Cell Lock.

ESPECIFICACIONES

Ancho: 25-56 cm
Profundidad: 25-56 cm
Perfiles de altura: 5/7/10/12.5 cm

Diseño de alta calidad, material retardante al fuego y fabricado en neoprene sin látex.



ONLINE

Todos nuestros modelos de almohadones Star Cushion los podés encontrar ingresando en nuestra web www.casaescalada.com.ar



ALMOHADÓN MATRX LIBRA

DETALLE TÉCNICO

Almohadón de posicionamiento y confort, foam de espuma con tratamiento Ultra-Fresh. Base anatómicamente contorneada. Gel fluido no sensible a la temperatura.

Accesorios Opcionales: fluido suplementario - abductor - cuña lateral - cuña anterior - cuña posterior

ESPECIFICACIONES

Ancho: 36-51 cm
Profundidad: 30-56 cm



Peso: 2 kg
Capacidad de peso: 136 kg



RESPALDO MATRX ELITE II

CONTORNO ESTÁNDAR

DETALLE TÉCNICO

Respaldo de aluminio con carcasa perforada. Contorno estándar de 7,5 cm. Funda microventilada.



ESPECIFICACIONES

Ancho: 25-60 cm
Alto: 18-51 cm



RESPALDO MATRX ELITE II

CONTORNO PROFUNDO

DETALLE TÉCNICO

Respaldo de aluminio con carcasa perforada. Contorno profundo de 15 cm. Funda microventilada.



ESPECIFICACIONES

Ancho: 36-51 cm
Alto: 30-51 cm



RESPALDO MX2

DETALLE TÉCNICO

Respaldo de fibra de carbono con carcasa perforada. Funda micro ventilada con bordes en cuero.



ESPECIFICACIONES

Ancho: 36-46 cm
Alto: 15-40 cm



ALMOHADÓN AXIOM G

DETALLE TÉCNICO

Almohadón para silla de ruedas de espuma precontorneada para uso general.



ESPECIFICACIONES

Ancho: 35-55 cm
Profundidad: 35-55 cm
Peso: 1 kg
Capacidad de peso: 158 kg



ALMOHADÓN AXIOM VISCO

DETALLE TÉCNICO

Almohadón antiescaras y posicionador construido en espuma pre contorneada de doble densidad e inserto de espuma visco flex.



ESPECIFICACIONES

Ancho: 35-55 cm
Profundidad: 35-55 cm
Peso: 2 kg
Capacidad de peso: 158 kg



RESPALDO AXIOM PB

DETALLE TÉCNICO

Respaldo rígido de aluminio con carcasa liviana. Anclaje Dex. Funda transpirable. Contorno de 5 cm



ESPECIFICACIONES

Ancho: 30-56 cm
Alto: 20-56 cm
Profundidad: 5/8/15 cm



RESPALDO AXIOM PL

DETALLE TÉCNICO

Respaldo rígido de aluminio con carcasa liviana. Anclaje Dex. Funda transpirable. Contorno de 8 cm.

CONTROLES DE TRONCO

FIJO



REBATIBLE

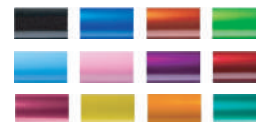


RESPALDO AXIOM DL

DETALLE TÉCNICO

Respaldo rígido de aluminio con carcasa liviana. Anclaje Dex. Funda transpirable. Contorno de 15 cm

Personaliza el respaldo con el color de tu silla Ki Mobility:



APOYA CABEZA PROFIT

DETALLE TÉCNICO

Apoya cabezas acolchado con hardware multi axis. Compatible con espaciamentos entre agujeros de 1"-7" / 8" y 2"

Se ajusta horizontalmente, verticalmente y pivotea. El collar de parada de posicionamiento le permite quitar el conjunto del reposacabezas sin cambiar la posición deseada del reposacabezas



ESPECIFICACIONES

Ancho: 19/24/33 cm
Alto: 12 cm



APOYA CABEZA ELAN 4 PUNTOS

DETALLE TÉCNICO

Apoya cabeza en aluminio moldeable con pad de 4 puntos, espuma ultrafresh. Funda de tejido startex, transpirable.



ESPECIFICACIONES

PAD CHICO
Ancho: 23 cm
Alto: 18 cm

PAD ESTANDAR
Ancho: 28 cm
Alto: 26 cm

ACCESORIOS

Vincha de Neoprene

RESPALDO TARTA EMYS

DETALLE TÉCNICO

Respaldo vertebrado ergonómico y dinámico. Construido en acero armónico y aluminio anodizado.



3 Vértebras



4 Vértebras



5 Vértebras

Construido en acero y aluminio anodizado, diseñado para adaptarse y mejorar la postura. El núcleo de acero de las vértebras da toda la flexibilidad y la fuerza hacia atrás y la parte superior más flexible permite el movimiento natural del cuerpo sin dejar de ser lo suficientemente fuerte como para controlar la postura.

accesorios varios

PARA SILLAS



Cinturón pélvico estándar



Cinturón pélvico neoprene



Faja de tronco neoprene



Pechera neoprene



Soporte para tobillo



Mesa para Hemiplégicos rebatible y acolchonada



Apoya brazos acanalado c/ apoyo palmar



Mesa de acrílico

TABLA DE TRANSFERENCIA BUFFALO



DETALLE TÉCNICO

Tabla de fibra sintética de elevado deslizamiento para las transferencias del usuario. Está ideada para ser efectivamente transportable; de hecho, tiene un espesor de sólo 4 milímetros, y un orificio de empuñadura para la mano.

ESPECIFICACIONES

Ancho: 77 cm
Largo: 32.5 cm
Espesor: 0.4 cm
Peso: 1.23 kg
Capacidad de peso: 150 kg

La tabla Buffalo 150 es de color vivo y cuenta con una cavidad doble para ofrecer una mayor estabilidad y garantizar la máxima seguridad durante la transferencia. La fibra compuesta asegura elevada resistencia y permite evitar las perjudiciales abolladuras y astillas superficiales que se crean con el tiempo con otros materiales.



Conocé más sobre todos los accesorios que buscás para tu silla de ruedas entrando en nuestra página web www.casaescalada.com.ar o visitando nuestras redes sociales



ONLINE

01



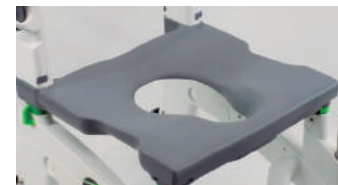
**BA
ÑO** &
dormitorio

LINEA JAZZ



Estas sillas ofrecen un posicionamiento funcional y comodidad a precios accesibles incluyendo características normalmente encontradas en modelos mas caros.

Las sillas Jazz son excepcionalmente duraderas y fáciles de limpiar, ideales para entornos de control de infecciones. Estructura de material compuesto de alta resistencia que soporta pacientes de hasta 160kg.



PRODUCTO DISCONTINUADO

SILLA HIGIÉNICA JAZZ AP

DETALLE TÉCNICO

Silla higiénica contruida en material compuesto plástico altamente resistente. Asiento contorneado para mejor soporte. Apoya brazos y apoya pies rebatibles. Ruedas de 12,5 cm con doble bloqueo. Soporta pacientes de hasta 160 kg. Altura de asiento ajustable en diferentes posiciones.

ESPECIFICACIONES

Ancho asiento: 48 cm
Profundidad asiento: 43 cm
Peso total: 17 kg
Capacidad de peso: 160 kg



PRODUCTO DISCONTINUADO

SILLA HIGIÉNICA JAZZ SP

DETALLE TÉCNICO

Silla higiénica para autopropulsión contruida en material compuesto plástico altamente resistente. Asiento contorneado para mejor soporte. Apoya brazos y apoya pies rebatibles. Ruedas delanteras de 12,5 cm con doble bloqueo. Ruedas traseras de 56 cm. Soporte 160 kg. Altura de asiento ajustable en diferentes posiciones hasta 12,5 cm.

ESPECIFICACIONES

Ancho asiento: 48 cm
Profundidad asiento: 43 cm
Peso total: 22 kg
Capacidad de peso: 160 kg

SILLA HIGIÉNICA RAZ AT

DETALLE TÉCNICO

Silla de ruedas higiénica en acero inoxidable, Tilt hasta 40° mediante 2 pistones hidráulicos. Asiento soft contorneado con sistema Ipas para alineación pélvica. Apoya brazos rebatibles y regulables en altura. Apoya pies desmontables, regulables en altura y rebatibles.

Respaldo en material resistente al agua y con tensión ajustable. Apoya cabeza regulable. Regulación de altura de asiento de hasta 10 cm. Recipiente con manija anatómica para facilitar la extracción. Ruedas de 12,5 cm con doble bloqueo.

Incluye: Cinturón pélvico y soporte de tronco.

OPCIONAL REFUERZO HASTA 270 KG



ESPECIFICACIONES

Ancho interno: 46 cm
Ancho total: 58 cm
Asiento soft: 46x41 cm
Altura asiento: 53-63 cm
Apoya pies regulables: 40-50 cm

Medidas Opcionales

Ancho: 36-56 m
Profundidad: 36-56 m

ACCESORIOS

Controles de tronco
Asiento antiescaras

La silla higiénica de rehabilitación de RAZ-AT (Attendant Tilt) se bascula hasta 40° para proporcionar la reducción adicional de la presión y la comodidad. El diseño de marco único utiliza resortes de gas de bloqueo que ayudan a levantar el asiento a una posición vertical, por lo que RAZ-AT es una de las más fáciles sillas de ducha con Tilt para operar.

SILLA HIGIÉNICA CON TILT HS

DETALLE TÉCNICO

Silla higiénica construida en aluminio. Tilt hasta 25° con pistones hidráulicos. Frenos en las 4 ruedas. Asiento soft con tapa y recipiente. Respaldo en tela impermeable con tiras de tensión ajustable. Apoya cabeza regulable. Apoya brazos rebatibles. Apoya pies regulables en altura. Peso máximo del usuario 120 kg.



ESPECIFICACIONES

Ancho asiento: 45 cm
Profundidad asiento: 41 cm
Peso total: 15 kg
Capacidad de peso: 120 kg

SILLA HIGIÉNICA RECLINABLE

DETALLE TÉCNICO

Silla de baño de Doble Función, estructura de aluminio desarmable y plegable. Respaldo reclinable en varias posiciones. Apoyacabeza regulable en altura, profundidad y ángulo. Apoyabrazos desmontables. Asiento y respaldo soft. Ruedas de alto impacto con bloqueo. Recipiente con tapa.



ESPECIFICACIONES

Ancho asiento: 40 cm
Profundidad asiento: 39 cm
Peso total: 15 kg
Capacidad de peso: 120 kg



BANQUETA DUCHA

Asiento	51x30 cm
Altura	38-53 cm
Peso total	2 kg
Capacidad de peso	110 kg



SILLA TRANSFERENCIA

Asiento	66x46 cm
Altura	63-82 cm
Peso total	4.7 kg
Capacidad de peso	110 kg



SILLA DUCHA

Asiento	51x30 cm
Altura	71-86 cm
Peso total	2.9 kg
Capacidad de peso	110 kg



SILLA TRANSFERENCIA REFORZADA

Asiento	66x46 cm
Altura	63-82 cm
Peso total	4.7 kg
Capacidad de peso	227 kg



SILLA DUCHA REFORZADA

Asiento	51x36 cm
Altura	68-84 cm
Peso total	3.3 kg
Capacidad de peso	220 kg



SILLA GIRATORIA

Asiento	39x33 cm
Peso total	8.4 kg
Capacidad de peso	120 kg



SILLA DUCHA CON APOYABRAZOS

Asiento	46x38 cm
Altura	71-86 cm
Peso total	3.4 kg
Capacidad de peso	110 kg



SILLA DE TRANSFERENCIA GIRATORIA

Asiento	51x37 cm
Altura	78-92 cm
Peso total	8.4 kg
Capacidad de peso	120 kg



ELEVADOR DE INODORO

Asiento	47x40 cm
Altura	12 cm
Peso total	5 kg
Capacidad de peso	136 kg



SILLA HIGIÉNICA UN4003 R/14

Asiento	43x48 cm
Altura	53 cm
Peso total	14 kg
Capacidad de peso	110 kg



ELEVADOR DE INODORO 3 EN 1 REFORZADO

Asiento	36x46 cm
Altura	69-84 cm
Peso total	13 kg
Capacidad de peso	300 kg



SILLA HIGIÉNICA C200 R/60

Asiento	43x38 cm
Altura	53 cm
Peso total	15 kg
Capacidad de peso	110 kg



SILLA HIGIÉNICA UN4006

Asiento	49x46 cm
Altura	51-56 cm
Peso total	8.3 kg
Capacidad de peso	110 kg



SILLA HIGIENICA M100 R/14 TILT

Asiento	43x38 cm
Altura	53 cm
Peso total	18 kg
Capacidad de peso	110 kg



SILLA HIGIÉNICA UN4007

Asiento	40x40 cm
Altura	48 cm
Peso total	10 kg
Capacidad de peso	90 kg



SILLA HIGIÉNICA REFORZADA

Asiento	41x40 cm
Altura	53/56/61 cm
Peso total	10 kg
Capacidad de peso	120 kg

COLCHÓN DE AIRE STARMATT



DETALLE TÉCNICO

Colchón de aire de flotación seca, en neoprene libre de látex, 4 secciones. Sin límite de peso.

ESPECIFICACIONES

Ancho: 90 cm

Largo: 200 cm

Capacidad de peso: sin límite

COLCHÓN ANTIESCARAS MOVIAIR I



DETALLE TÉCNICO

Colchón de aire a motor para prevención de escaras Moviair I. Con regulación de presión de inflado. Incluye colchoneta

móvicare

ESPECIFICACIONES

Ancho: 90 cm

Largo: 200 cm

Capacidad de peso: 100 kg



MESA PARA CAMA RODANTE ECO

DETALLE TÉCNICO

Estructura de acero pintado. Cuatro ruedas, dos de ellas con freno. Tapa de fórmica de 60 x 40 cm, con regulación manual de altura, de 72 a 106 cm. Regulación manual del ángulo de inclinación.

móvicare

ESPECIFICACIONES

Altura: 72-106 cm

Peso: 7.9 kg



MESA PARA CAMA RODANTE PREMIUM

DETALLE TÉCNICO

Estructura de acero pintado. Cuatro ruedas, dos de ellas con freno. Tapa de ABS de 71 x 38 cm, con regulación neumática de altura, de 72 a 106 cm.

móvicare

ESPECIFICACIONES

Altura: 72-106 cm

Peso: 10 kg

DISCO PARA TRANSFERENCIA DE PACIENTES



La ayuda de la base rígida y giratoria permite las transferencias permanentes de usuarios en silla de ruedas o con problemas en las articulaciones inferiores. Los pies antideslizantes en la base inferior del disco garantizan la seguridad en el traslado.

ESPECIFICACIONES

Diámetro: 40.4 cm

Peso: 1 kg

Capacidad de Peso: 115 kg

CAMA ELÉCTRICA MV3000

DETALLE TÉCNICO

Cama ortopédica eléctrica construida en acero pintado con superficie antideslizante de 200x90 cm ruedas con frenos de 10 cm. Cabecera y piecera desmontables, fabricadas en madera maciza. Barandas de aluminio color madera, regulables en altura, trapecio. Movimientos motorizados con motores DEWERT (Alemania) con control remoto.

Regulación de ángulo de respaldo: 0° – 70°

Regulación de ángulo de rodilla: 0° – 20°;

Regulación de altura de lecho: 40 – 80cm.

Trendelenburg y Anti-Trendelenburg motorizado.



móvicare

ESPECIFICACIONES

Ancho total: 105 cm

Largo total: 214 cm

Altura: 40-80

Capacidad de peso: 140 kg

ACCESORIOS OPCIONALES

Colchón forrado

Colchón StarMatt

Colchón Moviair I

CAMA ELÉCTRICA SEMIFULL B211

DETALLE TÉCNICO

Cama ortopédica eléctrica con elevación de cabecera y piecera con control remoto. Elevación de altura total al suelo desde 38 a 58 cm regulable en forma manual (con manivela).

Respaldos terminados en material de alto impacto. Ruedas con frenos. Plataforma de 200 x 90 cm.



merits

ESPECIFICACIONES

Ancho total: 90 cm

Largo total: 220 cm

Capacidad de peso: 204 kg

ACCESORIOS OPCIONALES

Barandas -Trapecio

Colchón forrado

Colchón StarMatt

Colchón Moviair I

ELEVADOR ELÉCTRICO ESTANDAR

DETALLE TÉCNICO

Elevador de pacientes construido en tubo de acero en secciones de diferentes tamaños que ofrecen una mecánica superior. Brazo superior con ajuste de altura de 65 a 173 cm, operado por un motor eléctrico de 24 V, controlado manualmente. Ruedas traseras de 10 cm con frenos y ruedas delanteras de 8 cm. Batería recargable. Botón de emergencia para detener automáticamente el uso. Patas ajustables mediante un pedal de 59 a 80 cm. Dispositivo de control de emergencia manual para mover el brazo en caso de rotura.



móvicare

ESPECIFICACIONES

Ancho base: 59-80 cm

Largo: 118 cm

Altura: 65-173 cm

Capacidad de peso: 120 kg



ELEVADOR HIDR ULICO ESTANDAR

DETALLE T CNICO

Elevador de pacientes construido en tubo de acero en secciones de diferentes tama os que ofrecen una mec nica superior. Brazo superior con ajuste de altura desde 65 hasta 173 cm, operado por un piston hidr ulico. Ruedas traseras con un di metro de 10 cm con frenos y ruedas delanteras con un di metro de 8 cm.

movicare

ESPECIFICACIONES

Ancho: 59-80cm
Largo: 118 cm
Altura: 65-173 cm
Capacidad de peso: 120 kg



ELEVADOR HIDR ULICO H103

DETALLE T CNICO

Elevador de pacientes construido en ca o tubular de 2 pulgadas. Bomba hidr ulica de aluminio, ruedas giratorias de 10 cm y con frenos posteriores. Mecanismo para apertura y cierre de patas. Terminaci n pintura epoxi azul. Arn s incluido.

merits

ESPECIFICACIONES

Ancho: 63-105 cm
Largo: 114 cm
Altura: 65-175 cm
Capacidad de peso: 150 kg

 PRODUCTO
NUEVO!

ELEVADOR AKUAKALDA

DETALLE T CNICO

Sistema de transferencia de silla a silla con base giratoria. Soporte de pecho regulable en altura y  ngulo. Pedal de elevaci n.



ESPECIFICACIONES

Ancho: 24-28cm
Largo: 36 cm
Altura: 75-90 cm
Capacidad de peso: 150 kg

ONLINE

Conoc  m s caracter sticas de los nuevos productos entrando a nuestra p gina web www.casaescalada.com.ar

Disponemos de una ayuda a la transferencia muy comoda y sencilla que dar  descanso a esa musculatura que tanto sufre en el cuidador. Se utiliza para las transferencias con un m nimo esfuerzo de la persona que ayuda. Para desplazamientos cortos de asiento-asiento. El desplazamiento se realiza en tres fases: apoyo, rotaci n y descenso.

LINEA BLUE FLYER

ELEVADORES DE PACIENTES

NAUSICAA
Médical



COMPACT

DETALLE TÉCNICO

Elevador de Paciente motorizado a batería con apertura mecánica de patas. Base compacta y reducidas dimensiones, diseñado especialmente para el uso doméstico donde el espacio de elevación es limitado además de las patas de apertura (hasta 84 cm) permiten un fácil acceso a sillas de ruedas de anchas dimensiones. Peso del equipo 31 kg.

Debido a su base compacta y sus reducidas dimensiones, ha sido especialmente diseñado para uso doméstico, donde las aberturas de las puertas son muy estrechas y donde el espacio de elevación es limitado.



ESTÁNDAR

DETALLE TÉCNICO

Elevador de pacientes eléctrico con apertura mecánica de patas. Actuador de 8000 N que ofrece un excelente compromiso entre la capacidad máxima y la velocidad de elevación. Peso total 40 kg. Capacidad del peso del paciente 180 kg.

Sus proporciones permiten una gran facilidad de movimiento sin dejar de ser fácil de manejar, aportando sencillez de uso y versatilidad para realizar traslados seguros y cómodos. Sus patas de base de apertura mecánica permiten sillones o sillas de ruedas de gran anchura y una gran facilidad de acceso.

ARNESES OPCIONALES

Eco Universal - Eco Universal Baño



ESPECIFICACIONES

	COMPACT	ESTANDAR
Ancho base	57-88 cm	68 - 98 cm
Largo total	100 cm	119 cm
Altura total	126 cm	138 cm
Altura marco	11 cm	11 cm
Altura max.	165 cm	180 cm
Altura min.	63 cm	65 cm
Diámetro de giro	115 cm	135 cm
Peso total	31 kg	40 kg
Capacidad de peso	160 kg	180 kg



NAUSICAA
Médical

**INCLUYE
BALANZA**



ELEVADOR FLYER

DETALLE TÉCNICO

Elevador de pacientes Eléctrico, estructura compacta con apertura de patas mecánica. Plegable para transporte. Peso Máximo del paciente 160 Kg. Sistema electrónico de pesaje del usuario incorporado. Peso del equipo 31 kg.



Recomendado para pacientes que no pueden sostenerse por sí mismos o aquellos que son totalmente dependientes y postrados en cama.

Con una capacidad de peso de 160 kg, permite una gran facilidad de movimiento para realizar transferencias seguras y cómodas para todos los pacientes. Además la apertura de sus patas de hasta 118 cm, permite un acceso fácil a sillas de ruedas anchas.

Sus proporciones permiten una gran facilidad de movimiento y manejo, lo que proporciona simplicidad de uso y versatilidad para realizar transferencias seguras y cómodas.

ARNESES OPCIONALES

Comfort Sling - Comfort con respaldo - Comfort Baño Sling



ESPECIFICACIONES

Ancho base	66 - 100 cm
Largo total	119 cm
Altura total	132 cm
Altura marco	8.5 cm
Altura máxima de elevación	180 cm
Altura mínima de elevación	57 cm
Diámetro de giro	133 cm
Peso total	40 kg
Capacidad de peso	160 kg

Conocé más sobre el **FLYER** en nuestra web www.casaescalada.com.ar



NAUSICAA
Medical

**INCLUYE
BALANZA**



Certificado en CE, el FLYER XL con patas de apertura eléctrica es un modelo especializado para pacientes bariátricos, fabricado en acero y cuya capacidad máxima de elevación es de 300 kg.

Potente debido a su poder de elevación y conveniente con sus patas de apertura eléctrica (hasta 108 cm), es un dispositivo de alta gama diseñado para responder al tratamiento de calidad bariátrica que debe llevarse a cabo en dispositivos específicos.

ELEVADOR FLYER XL

DETALLE TÉCNICO

Elevador de pacientes eléctrico reforzado, estructura con apertura de patas eléctrica. Actuador potente de 10.000 N. Peso máximo del paciente 300 Kg. Sistema electrónico de pesaje del usuario incorporado. Peso del equipo 55 kg.



Gran rango de elevación que limita el riesgo de contacto de la rodilla contra el actuador y permite realizar una elevación desde el suelo.

ARNESES OPCIONALES

Comfort Sling - Comfort con respaldo - Comfort Baño Sling - Bariátrico



ESPECIFICACIONES

Ancho base	73 - 105 cm
Largo total	125 cm
Altura total	125 cm
Altura marco	11 cm
Altura máxima de elevación	182 cm
Altura mínima de elevación	55 cm
Diámetro de giro	143 cm
Peso total	46 kg
Capacidad de peso	300 kg



Conocé más sobre el **FLYER XL** en nuestra web www.casaescalada.com.ar

NAUSICAA
Médical

ELEVADOR BLUE WAYUP

DETALLE TÉCNICO

Elevador de pacientes motorizado tipo Stand-Up Lift. Apertura de base mecánica. Plataforma de pies desmontable. Peso máximo del usuario 150 kg.



ACCESORIOS OPCIONALES

Arnés Walking Sling



El dispositivo permite al paciente alcanzar una posición de pie (total o parcial) activando su tonicidad y puede transformarse en una ayuda para caminar para el paciente debido a su plataforma extraíble. Su base de apertura mecánica permite acercarse a sillones y sillas de gran ancho.

Este modelo se recomienda para un paciente que es independiente y ambulatorio o que tiene cierto grado de autosuficiencia

ESPECIFICACIONES

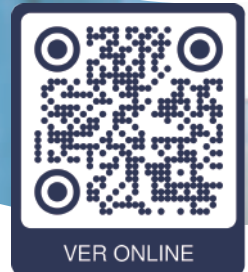
Ancho base	88 - 90 cm
Largo total	100 cm
Altura total	100 cm
Altura marco	11 cm
Altura máxima de elevación	128 cm
Altura mínima de elevación	84 cm
Diámetro de giro	115 cm
Peso total	33 kg
Capacidad de peso	150 kg



Conocé más sobre el **BLUE WAYUP** en nuestra web www.casaescalada.com.ar

U

CA
avudada
MI
para
NAR



VER ONLINE



ANDADOR PLEGABLE

Ancho	56 cm
Altura	81 - 99 cm
Peso total	3 kg
Capacidad de peso	110 kg



ANDADOR 2EN1 CONVERTIBLE

Ancho	65 cm
Peso total	8.9 kg
Capacidad de peso	110 kg



ANDADOR MULTIPLEGABLE

Ancho	63 cm
Altura	82 - 100 cm
Peso total	3.6 kg
Capacidad de peso	100 kg



ANDADOR ANTEBRAQUEAL

Ancho	65 cm
Altura	103 - 127 cm
Peso total	12.2 kg
Capacidad de peso	180 kg



ANDADOR CON ASIENTO

Ancho	62 cm
Altura	81 - 91 cm
Peso total	6 kg
Capacidad de peso	100 kg



ANDADOR CON ASIENTO LUJO

Ancho	64 cm
Altura	79.5 - 93 cm
Largo	66.5 cm
Peso	8 kg
Capacidad de peso	136 kg



ANDADOR CON ASIENTO LUJO PLUS

Asiento	46 x 25 cm
Ancho	64 cm
Altura	79 - 92 cm
Largo	69 cm
Peso	8 kg
Capacidad de peso	136 kg



ANDADOR DE RODILLA

Ancho	42 cm
Altura apoya pierna	49 - 63 cm
Altura barandilla	84 - 107 cm
Largo	88 cm
Peso	12 kg
Capacidad de peso	136 kg



Somos distribuidores exclusivos en el país de las siguientes marcas



karma

#merits



NAUSICAA
Médical

RIO
MOBILITY

Pride

STAR
CUSHION

RAZ REHAB SHOWER
COMMODE CHAIRS



móvicare

Comunicate con nosotros al:
4683-6478/4477



Visitanos para más información
www.casaescalada.com.ar